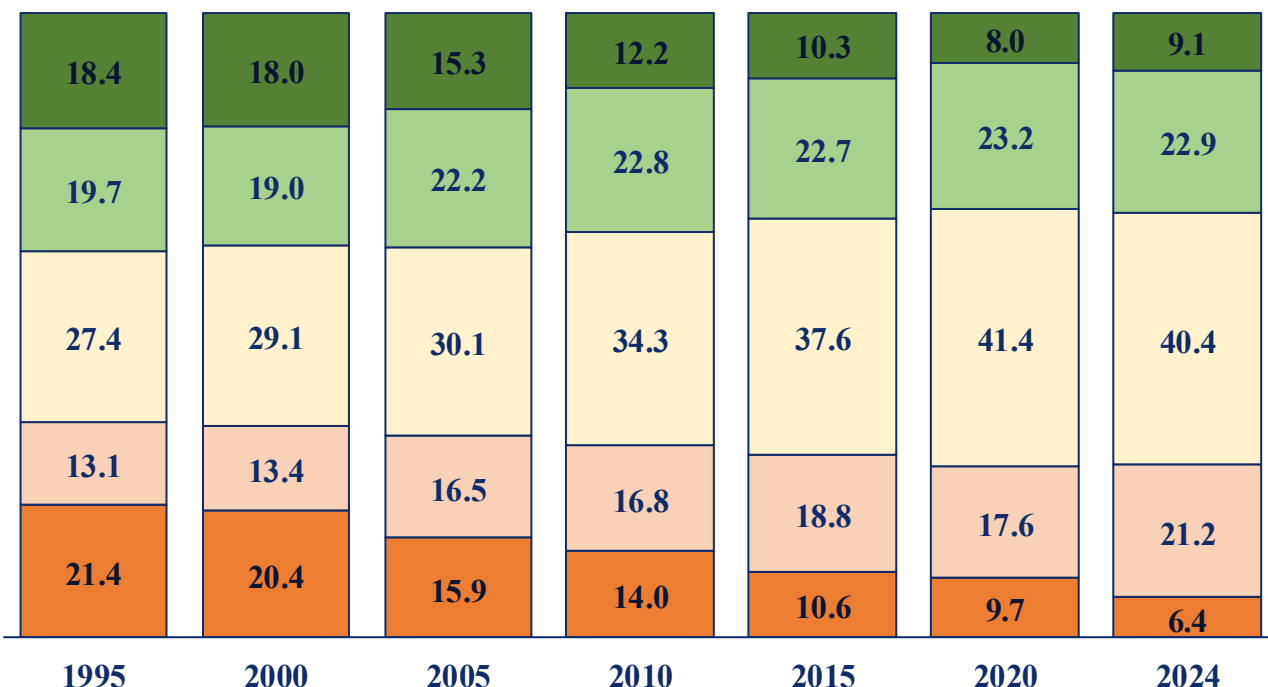


Модель доходной стратификации массовых слоев населения

Общество массовых средних слоев по доходу, но без устойчивого благополучия

Динамика численности доходных групп, выделенных относительно медианного дохода по стране, РМЭЗ НИУ ВШЭ, 2015-2024 гг.



■ Менее или равно 0,5 медианы ■ 0,5 - 0,75 ■ 0,75 - 1,25 ■ 1,25 - 2 ■ Более 2 медиан

Особенности модели доходной стратификации массовых слоев:

- Доминирование группы с медианными доходами (0,75-1,25 медианы)
- Медианная группа по уровню и качеству жизни – между благополучием и неблагополучием
- «Усреднение» доходов вокруг медианы – долгосрочный тренд
- Зона высоких массовых доходов сокращается и неустойчива

Модель доходной стратификации разработана научным коллективом под рук. Н.Е.Тихоновой

Верхние группы по доходам / богатству

Разрыв между массовыми слоями и «верхушкой»: неоднородность верхнего дециля, устойчивость сверхбогатства

Верхние 10% по доходам - неоднородность

- Есть активы, шире возможности в разных сферах
- Но - зависимость от трудовых доходов, нет ощущения субъективного богатства

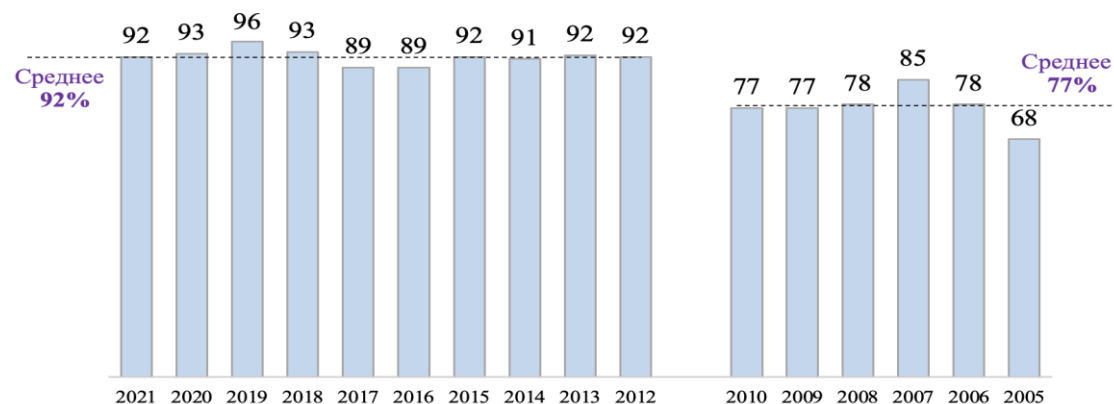
Распространенность разных типов доходов в домохозяйствах верхнего дециля, ЭПДХ НИУ ВШЭ, 2025 г., %

Типы доходов	На труд	На капитал	Трансферты
Вклад в бюджеты			
	~80-85%	5-10%	
Распространенность			
Не получают	3,3	30,1	80,6
1 вид	57,2	29,3	17,0
Более 1 вида	39,4	40,6	2,4

Верхний 1% - качественный отрыв

- По концентрации доходов и особенно – богатства у топ-1% Россия среди мировых лидеров:
 - доходы – 20-22%,
 - богатства – 48-56%
- Высокое неравенство внутри группы сверхбогатых
- Устойчивость даже в периоды турбулентности

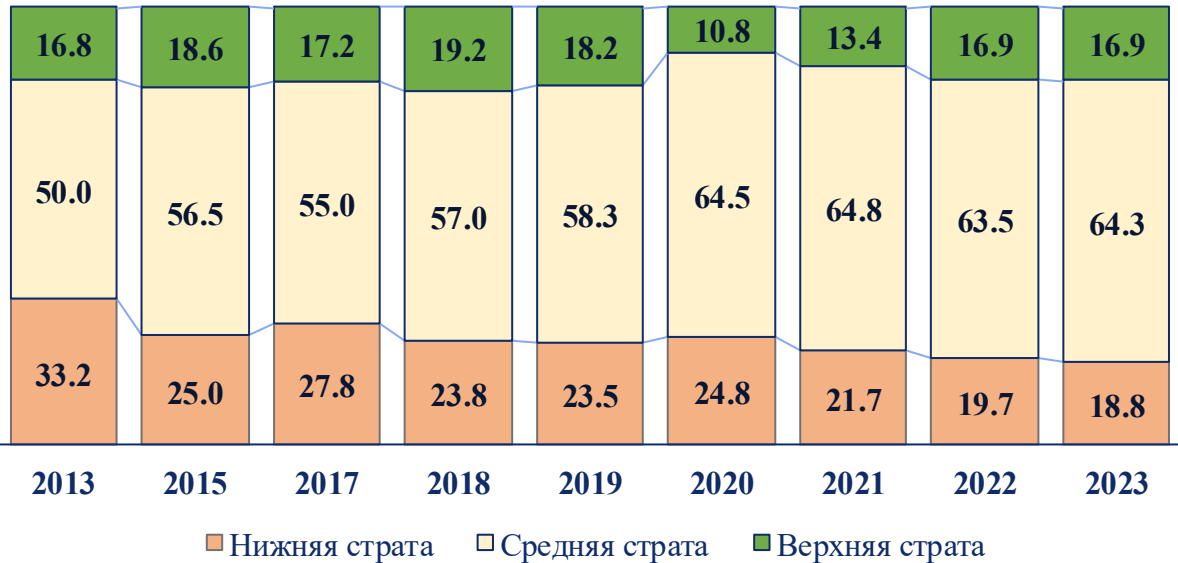
Ежегодное воспроизводство состава группы сверхбогатых россиян (список Forbes), 2005–2021 гг., %



Модель стратификации по жизненным шансам и рискам

Качество жизни «усредняет» доходные различия

Динамика численности страт по жизненным шансам и рискам, РМЭЗ НИУ ВШЭ, 2013-2023 гг.



Особенности модели стратификации по жизненным шансам и рискам:

- Численное доминирование средней страты, где риски сопоставимы с возможностями
- Близость средней и нижней страты
- Тенденция «усреднения» качества жизни
- Неконсистентность верхней страты

Соотношение модели доходной стратификации и стратификации по шансам и рискам:

- Качество жизни не сводится к доходам
- Качество жизни «усредняет» разные уровни доходов

Жизненные шансы и риски в четырёх сферах:

- (1) Экономические условия жизни
- (2) Ситуация на работе
- (3) Возможности сохранения и наращивания человеческого потенциала
- (4) Особенности потребления и досуга

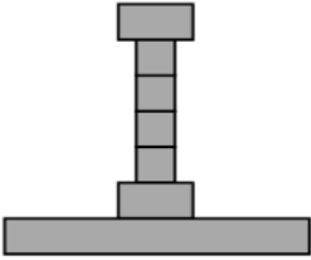
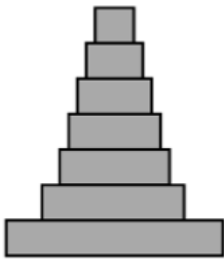
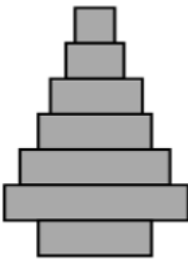
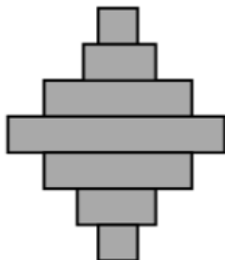
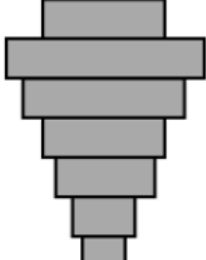
Модель разработана научным коллективом под рук. д.с.н. Н.Е.Тихоновой

Восприятие социальной структуры россиянами

Разрыв между желаемой и реальной моделями социальной структуры

- Ключевая роль немонетарных неравенств для справедливости в представлениях населения
- Толерантность к «справедливому» неравенству доходов и его последствиям
- Но – принципиальный разрыв между реальной и желаемой моделями общества → запрос к государству на изменение структуры неравенства, социальная напряженность, снижение доверия

Реальная и желаемая модели социальной структуры в представлении россиян, ISSP

					
Реальная структура общества	49,6	27,9	10,1	7,9	4,5
Желаемая структура общества	3,4	6,7	17,9	43,7	28,3
Доля совпадений – 9%					

Социальная стратификация в контексте устойчивого развития: ВЫЗОВЫ И ВОЗМОЖНОСТИ

Ограничения устойчивого развития связаны не столько с масштабами бедности и неравенства, сколько с их конфигурацией

Возможности:

- Массовая середина по доходам и уровню жизни
- Неглубокое и частично сокращающееся неблагополучие
- Толерантность населения к достаточно глубокому неравенству доходов при условии легитимности оснований

Вызовы:

- Ограниченность благополучия массовых средних слоев
- Неустойчивость доходов и субъективного благополучия всех слоев
- «Усреднение» в т.ч. за счет ухудшений в благополучных массовых слоях
- Оторванность «верхушки» и высокая концентрация доходов и богатства, а также немонетарных возможностей
- Разрыв между нормативными представлениями о социальной структуре и реальностью

Одна из ключевых задач устойчивого развития — расширение зоны устойчивого благополучия



Центр исследований неравенства и уровня жизни ИСП НИУ ВШЭ
isp.hse.ru/inequality

Модель стратификации российского общества по жизненным шансам и рискам: субшкалы и показатели

Показатели позитивной привилегированности	Показатели негативной привилегированности
Субшкала «Экономические условия жизни»	
Наличие второго пригодного для круглогодичного проживания жилья	Наличие множественных или крупных долговых обязательств
Наличие иной недвижимости при условии одновременного наличия автомобиля	Наличие значительных неэластичных текущих расходов помимо долговых обязательств
Наличие инвестиций и сбережений, позволяющих прожить на них продолжительный период	Нестабильность доходов
Субшкала «Ситуация с занятостью»	
Наличие ресурса влияния на работе	Неблагоприятные условия занятости
Наличие работы, являющейся объектом желаний большинства россиян	Несоблюдение на работе базовых трудовых прав, предусмотренных законодательством
Наличие дополнительных социальных благ по месту занятости	Риски длительной безработицы
Субшкала «Возможности сохранения и наращивания своего человеческого потенциала»	
Возможность использовать социально привлекательные виды образования для взрослых и детей	Недоступность необходимого образования из числа массовых его форм
Возможность использовать относительно лучшие, чем гарантируются государством, формы заботы о здоровье	Вероятность значимого ухудшения здоровья
Наличие развитых навыков существования в цифровой среде	Отсутствие доступа к IT-технологиям в повседневной жизни
Субшкала «Особенности потребления и досуга»	
Возможность расширенного стилевого товарного потребления	Суженный стандарт предметного потребления
Особая комфортность жилищных условий	Плохие жилищные условия
Хорошие возможности проведения отпуска	Наличие пищевых деприваций