

Определить и измерить бедность

Опыт французского национального института статистики

Jérôme ACCARDO, Julien BLASCO
эксперты по социальной статистике, Insee



Mesurer pour comprendre



План доклада

1 – введение

2 – монетарная бедность и как её измерить

3 – альтернативные подходы:

абсолютная бедность

депривационная бедность

базовые бюджеты

Введение 1: кто здесь бедный?



Введение 2: на какой результат можно надеяться?

Идеальное определение бедности :

- «универсальное» (*описывает все ситуации бедности*)
- точное (*без двусмысленности*)
- удобное (*недорогое*)

Вероятно, такого определения не существует.

→ более скромная цель: разработать полезные показатели типов бедности

Показатель монетарной бедности 1: как он был разработан во Франции.

до 1980-х гг.: *бедность = характеристика некоторых социальных групп*

после 1980-х гг.: *бедные люди как специфическая группа населения*

Совместные разработки ОЭСР + Евростата + национальных статистических институтов

Определение:

- (денежная) бедность \Leftrightarrow { **ДОХОД** < порог }
- порог = $x\%$ медианного дохода

→ относительная концепция бедности

Показатель монетарной бедности 2: договорённости по критериям

концепт дохода? (доход после уплаты налогов)

отчетный период? (1 год)

различать собственников и арендаторов жилья? (нет)

различать Париж и другие области? (нет)

учитывать общественные услуги и сервисы? (нет)

индивид / домашнее хозяйство : шкала эквивалентности

2 000 € для двух взрослых + одного ребёнка

Oxford : $1 + 0.7 + 0.5 \rightarrow 909 \text{ €}$ = бедность

ОЭСР : $1 + 0.5 + 0.3 \rightarrow 1\ 110 \text{ €}$ = не бедность

источники информации: опросы? административные данные? (оба)

Показатель монетарной бедности 3: что он нам демонстрирует?

что значит быть бедным (в 2016 г.)?

порог = 1026 €/м ; 14% населения:

бюджетный вес жилья:	40%(б) - 29% (нб)
бюджетный вес еды:	18%(б) - 16% (нб)
бюджетный вес досуга и культур. деятельн.:	8%(б) - 10% (нб)

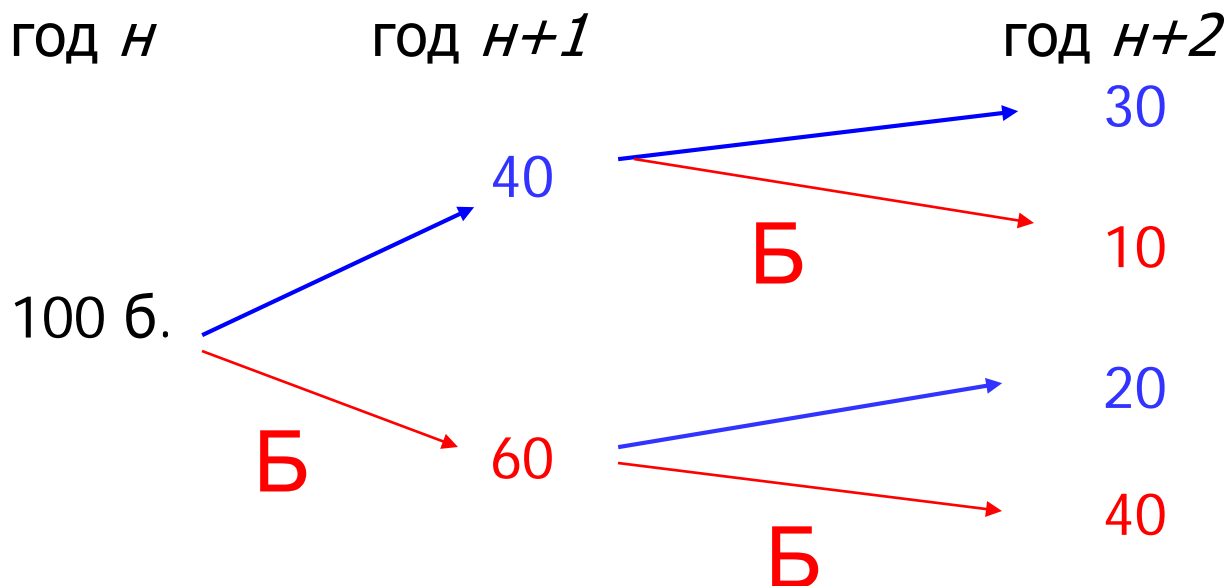
кто такие бедные люди?

чаще молодые (<30 лет: 50% ~ 36%),
чаще неполная семья (24% ~ 10%),
чаще безработные (17% ~ 6%),
чаще не имеющие диплома (40% ~ 20%), ...

но также много пожилых / с дипломами / с работой...

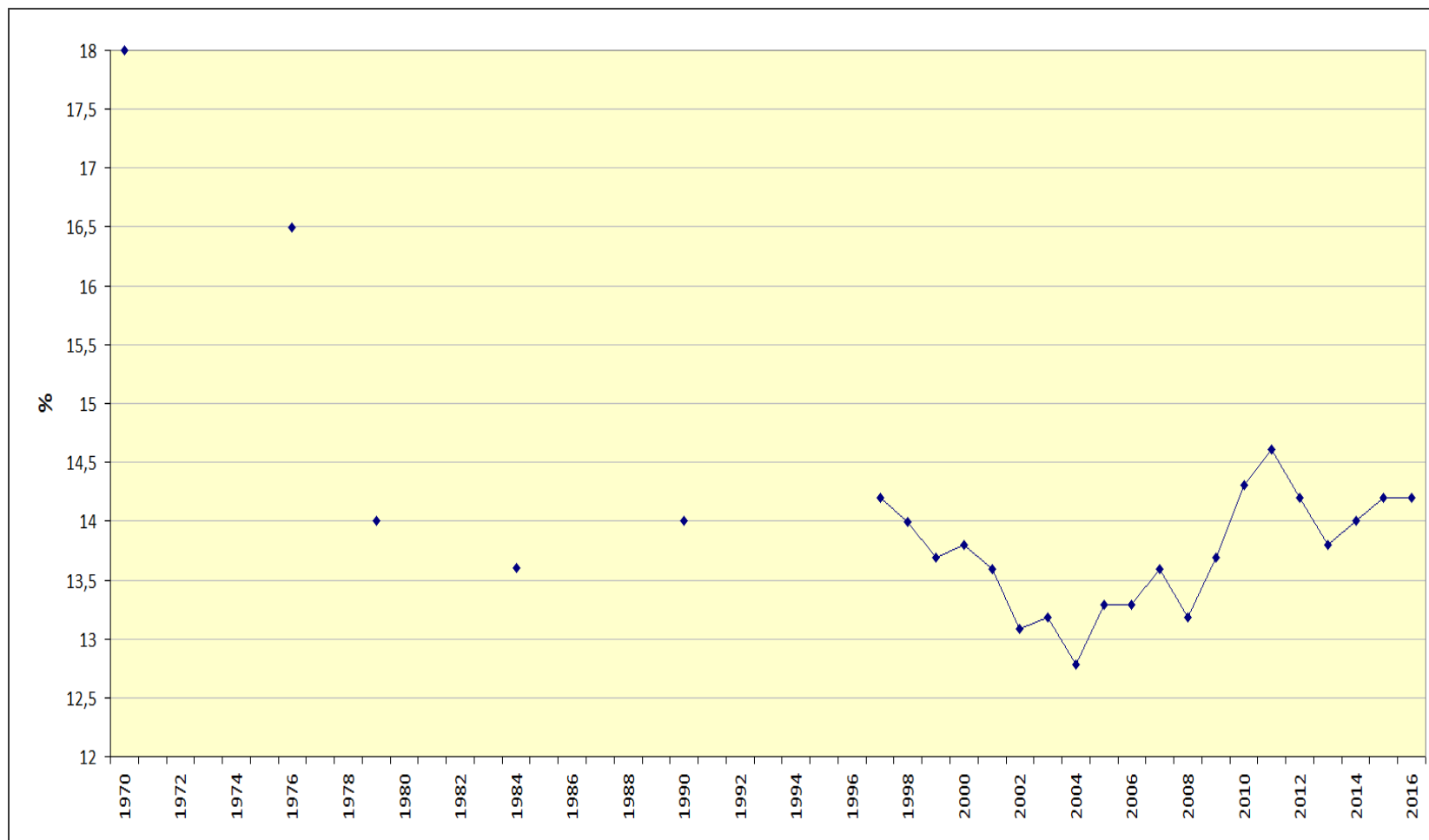
Показатель монетарной бедности 3: что он нам демонстрирует?

временная бедность? постоянная бедность ?

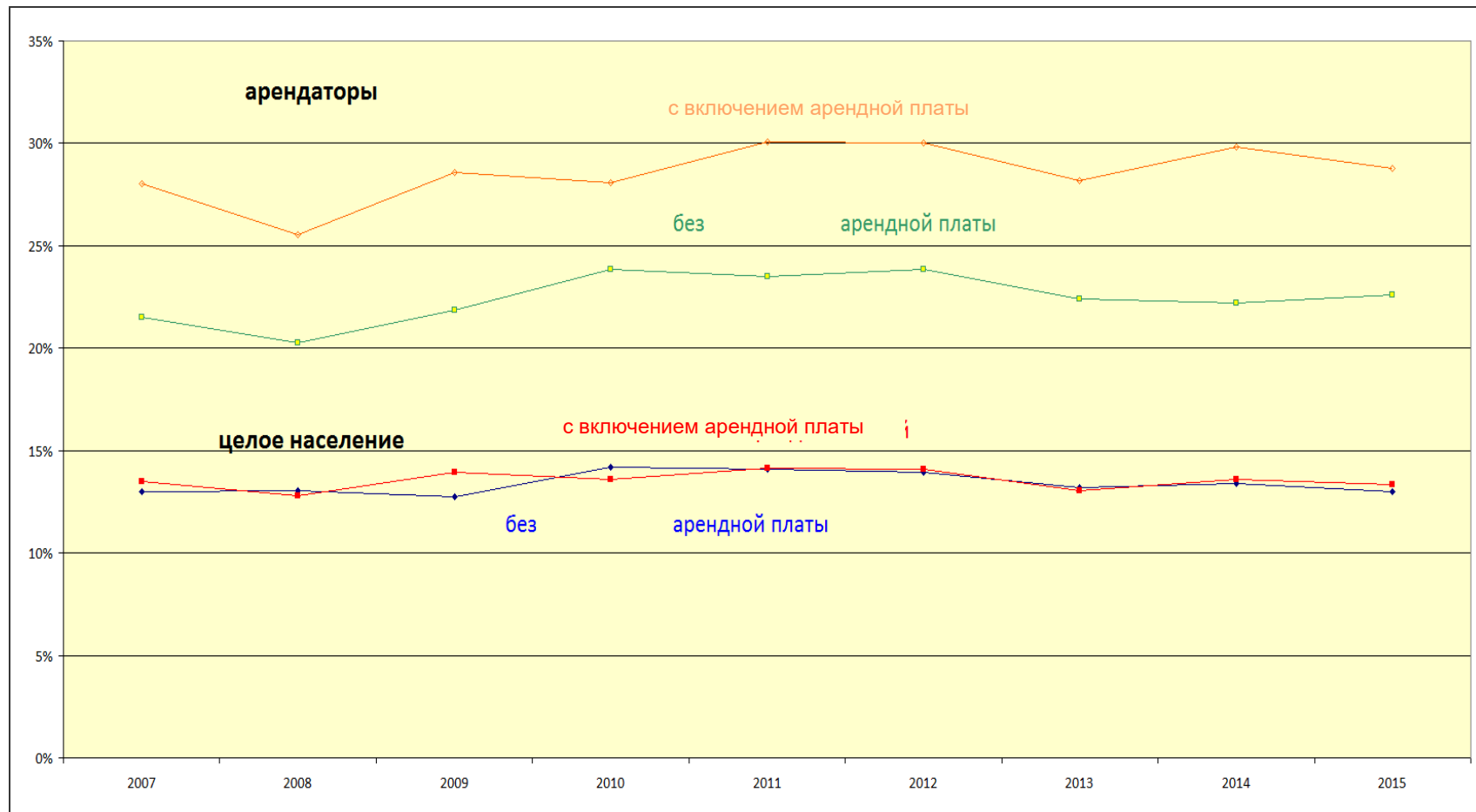


О чем нам говорит показатель монетарной (денежной) бедности?

Показатель монетарной бедности 3: что он нам демонстрирует?



Показатель монетарной бедности 3: что он нам демонстрирует?



Показатель монетарной бедности 4: парадоксы

Является ли концепт удовлетворительным?

- совпадает ли с общественным мнением о бедности?

- порог слишком низкий?

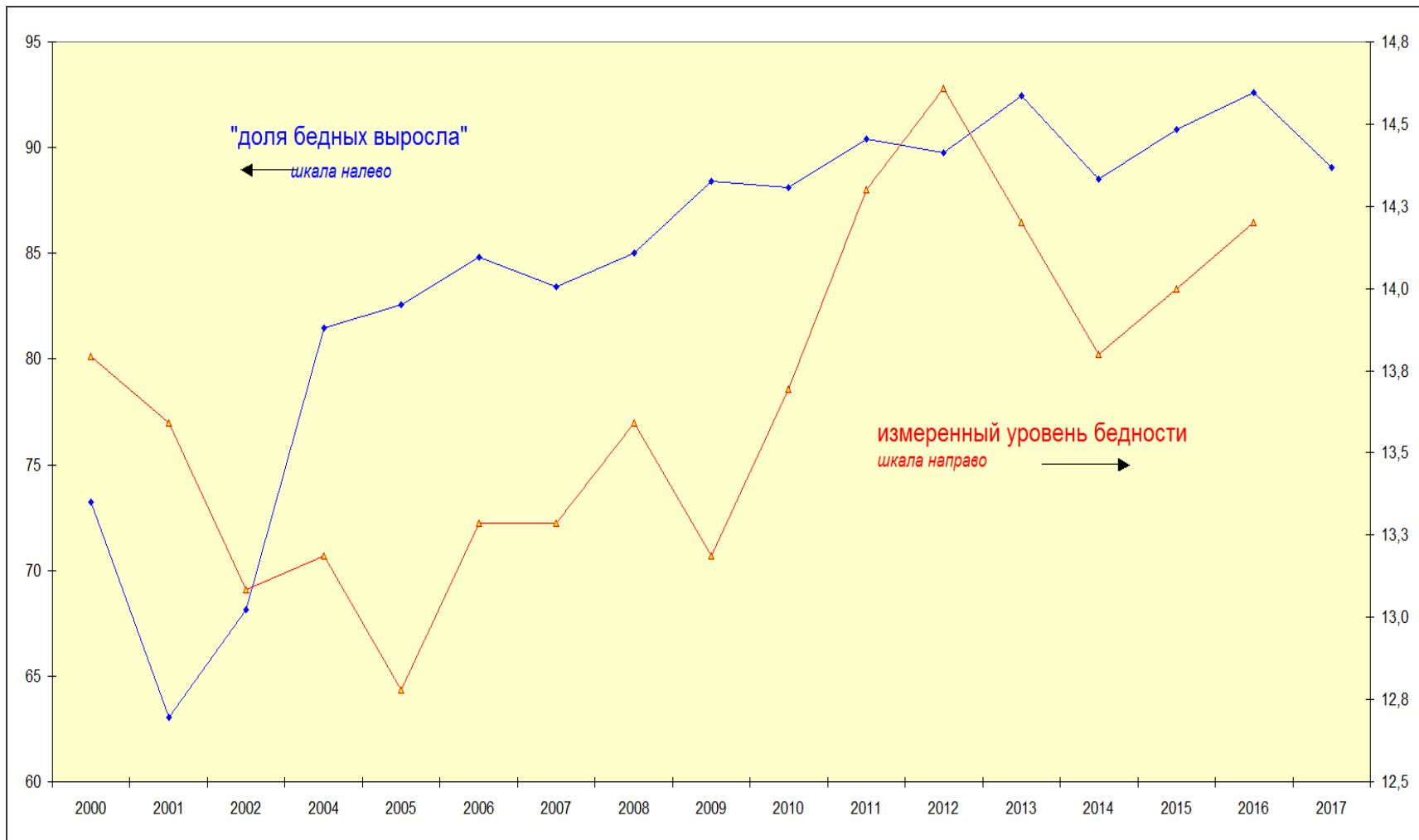
Какая минимальная сумма, по вашему мнению, необходима одному человеку чтобы прожить месяц ?

→ 1 610 €!

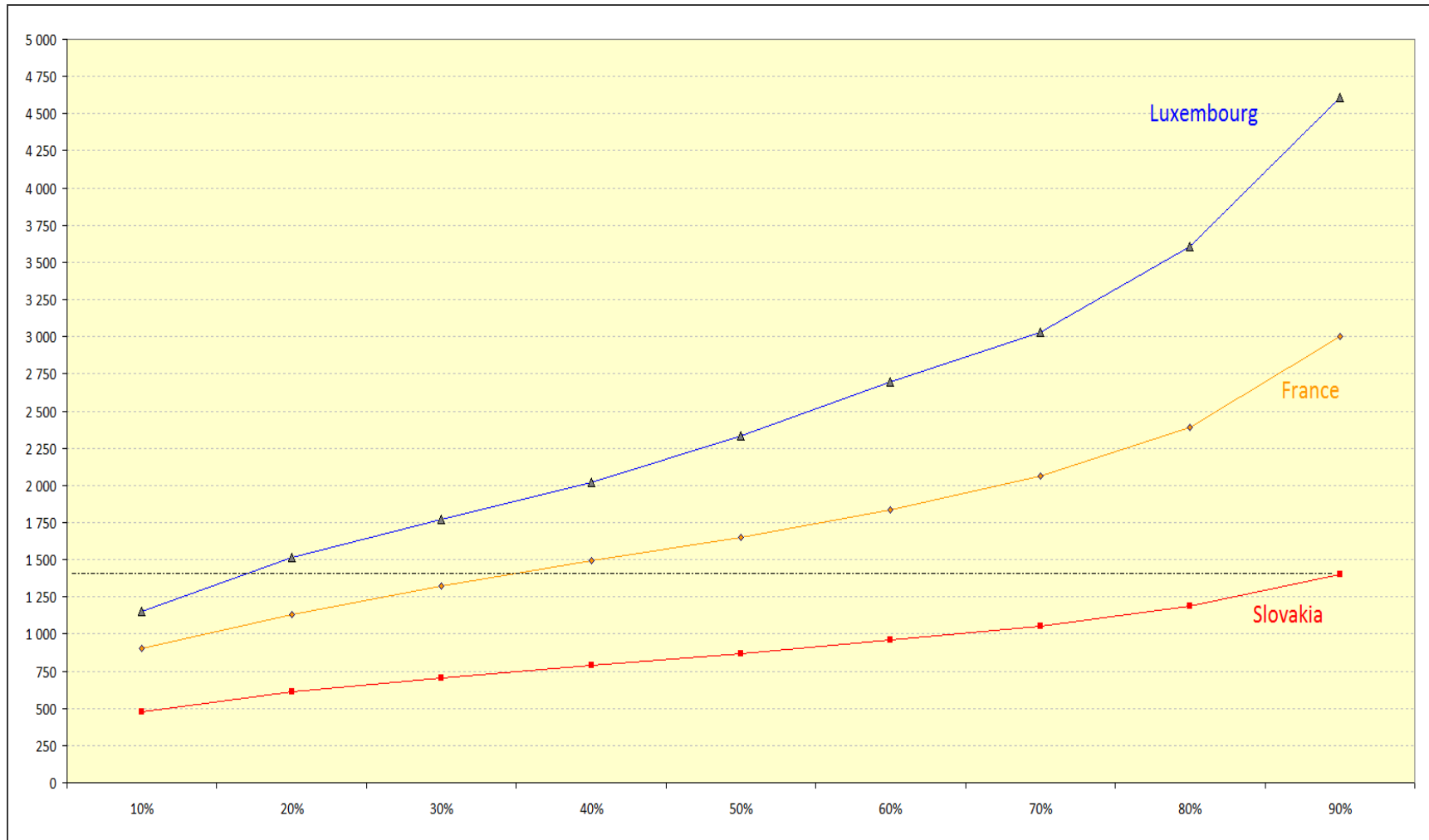
- уровень бедности выше в Люксембурге, чем в Словакии?

- Экономический кризис сокращает бедность?

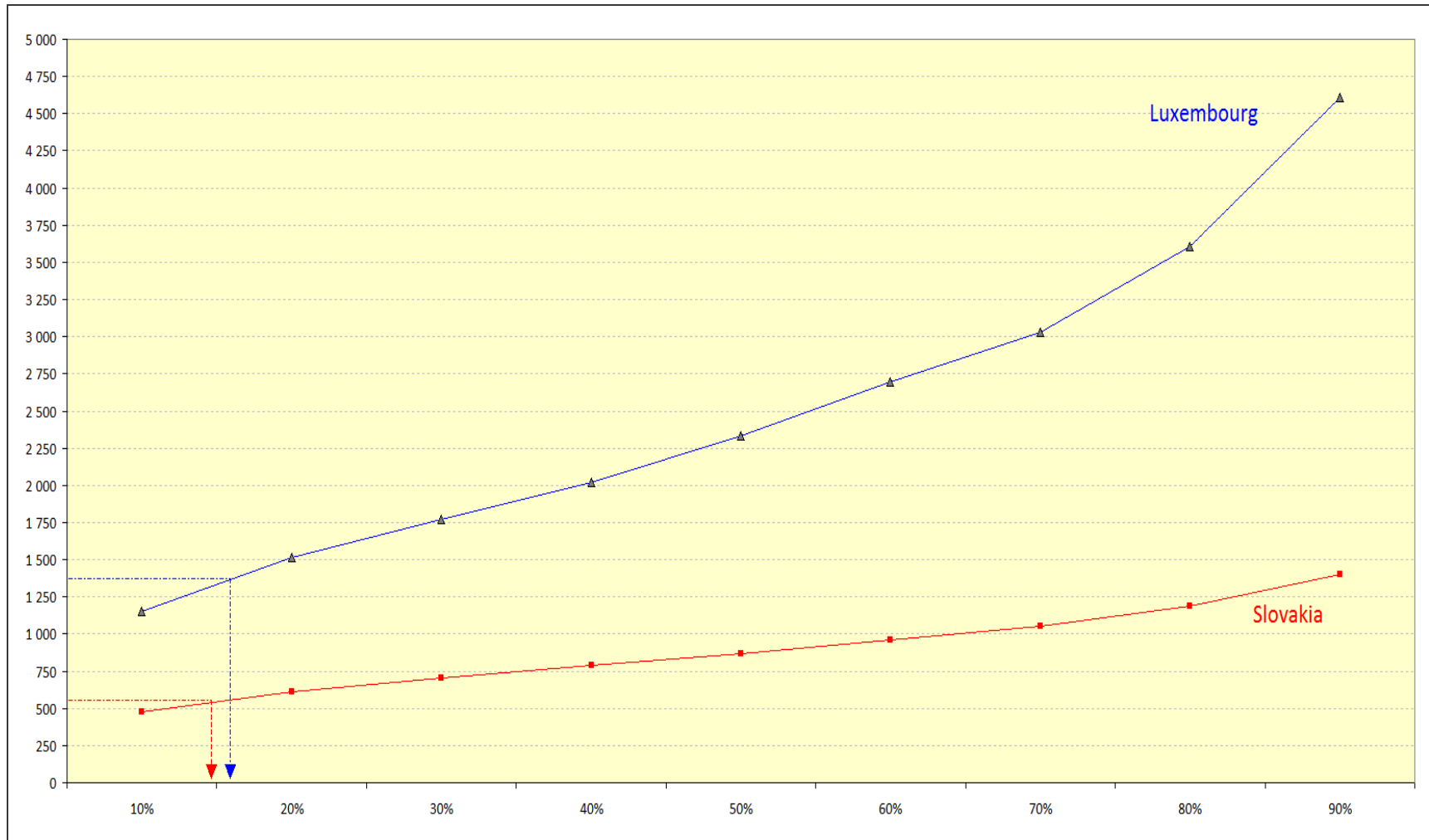
Показатель монетарной бедности 4: парадоксы



Показатель монетарной бедности 4: парадоксы



Показатель монетарной бедности 4: парадоксы



Показатель монетарной бедности 4: парадоксы

