



НАЦИОНАЛЬНЫЙ ИССЛЕДОВАТЕЛЬСКИЙ
УНИВЕРСИТЕТ

Пожилые люди в России: динамика численности и демографическая структура домохозяйств

**Франко-российский круглый стол
«Услуги для пожилых людей с утратой способности к
самообслуживанию во Франции»**

8 декабря 2017 года

Прокофьева Л.М.
Миронова А.А.

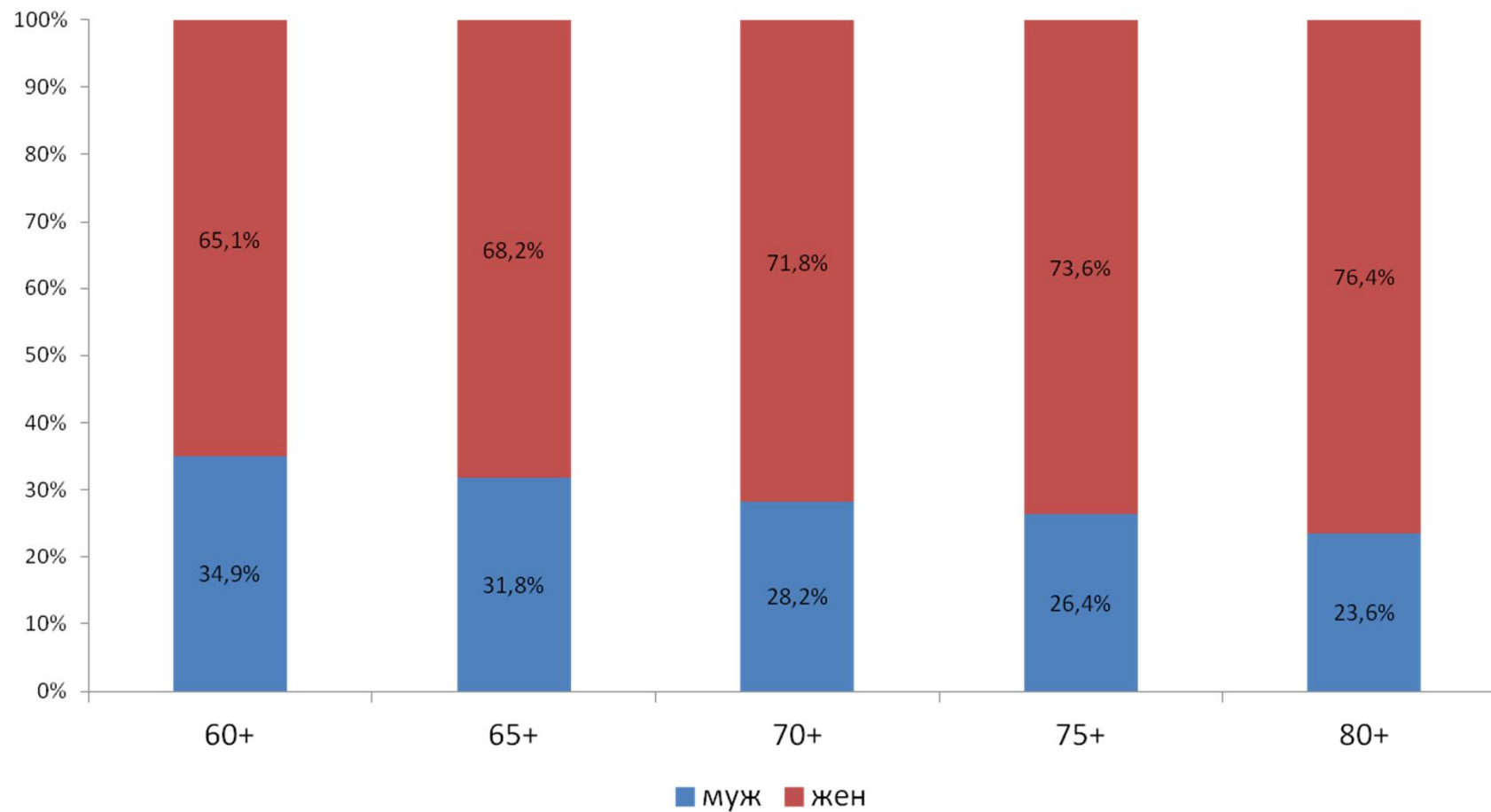
Динамика долей различных возрастных групп в общей численности населения, %

	1989	2002	2010	2014	2017
Доля лиц пенсионного возраста	18,5	20,5	22,2	23,5	25,0
Доля лиц в возрасте 60+	15,3	18,5	18,2	19,4	20,8
Доля лиц в возрасте 65+	9,6	13,3	12,7	13,1	14,2

Доля различных возрастно-половых групп в общей численности населения на 1 января 2017 года

Возрастная группа	Все население	Мужчины	Женщины
Пенсионный возраст: мужчины-60 лет и старше женщины-55 лет и старше	25,0	15,8	33,0
60 лет и старше	20,8	15,8	25,0
в том числе			
60-64	6,6	5,8	7,2
65-69	5,2	4,3	5,9
70 лет и старше	9,0	5,7	11,9
65 лет и старше	14,2	10,0	17,8

Соотношение мужчин и женщин в разных возрастных группах, микроперепись 2015 г.



Ожидаемая продолжительность жизни (ОПЖ), 2016 г.

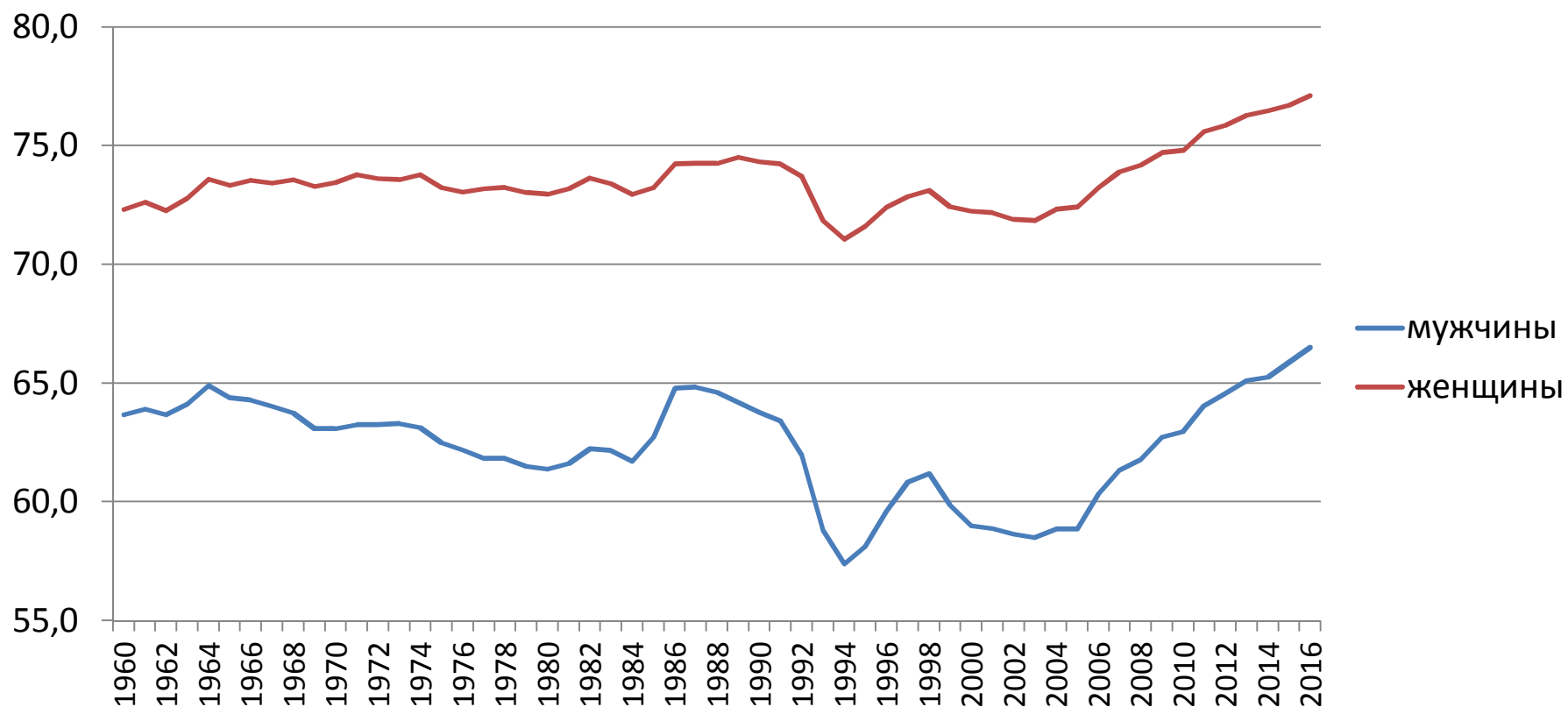
При рождении:

- оба пола – 72 года
- мужчины – 67 лет
- женщины – 77 лет

При выходе на пенсию:

- мужчины (в 60 лет) – 16 лет
- женщины (в 55 лет) – 26 лет

Ожидаемая продолжительность жизни при рождении, 1960-2016 годы



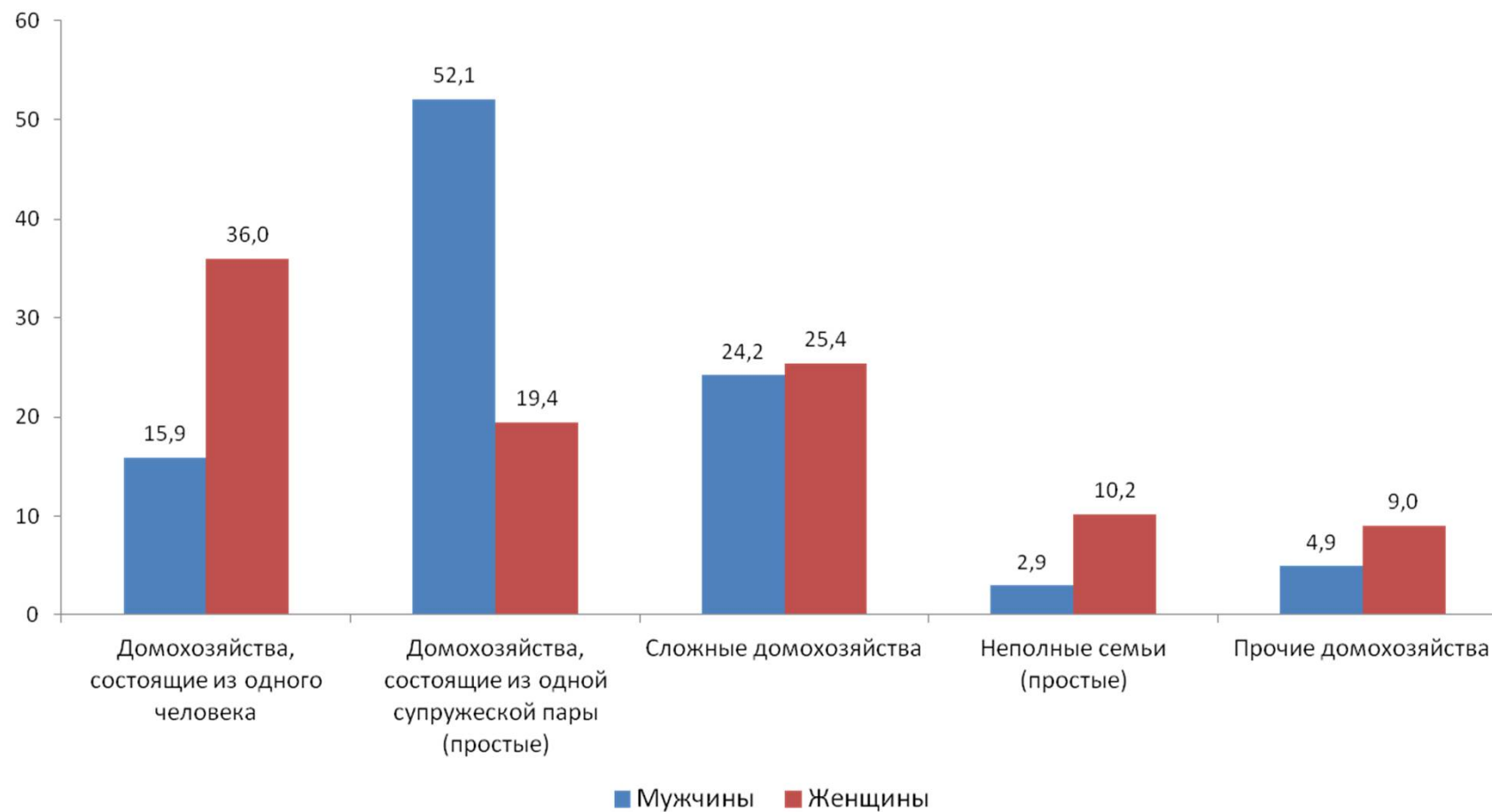
*Source: HMD, Rosstat.

Распределение пожилых людей (65+) по типам домохозяйств, микроперепись 1994 г., переписи 2002, 2010 г.

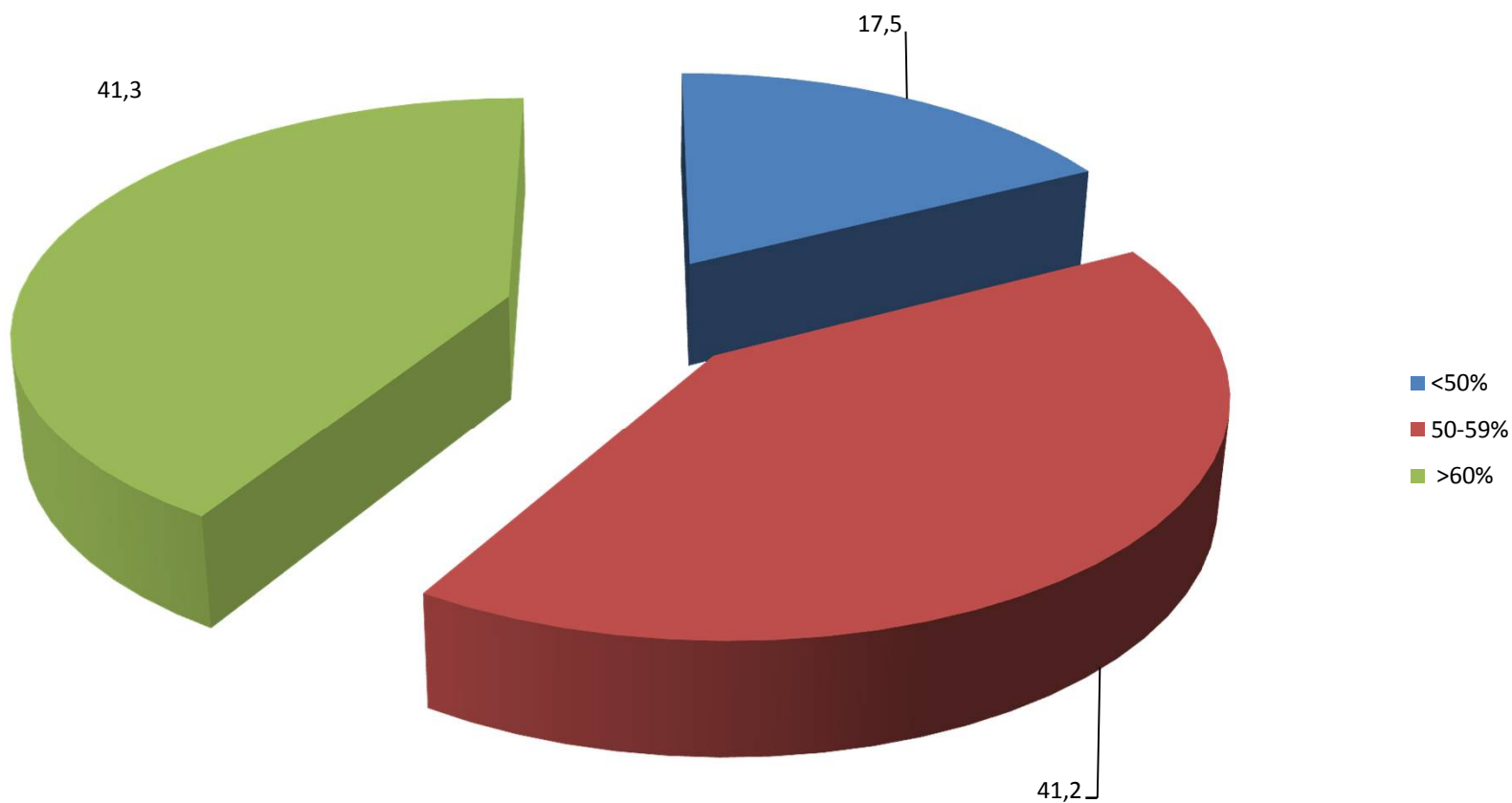
Тип домохозяйства	1994	2002	2010
Домохозяйства, состоящие из одного человека	25,5	26,1	29,8
Домохозяйства, состоящие из одной супружеской пары	33,8	32,8	29,6
Матери/отцы с детьми*	7,6	7,5	7,9
Сложные (многопоколенные) домохозяйства	28,0	27,9	25,0
Прочие домохозяйства	5,1	5,7	7,7
Итого	100,0	100,0	100,0

*Дети всех возрастов

Распределение пожилых людей (65+) разного пола по типам домохозяйств, перепись 2010 г.



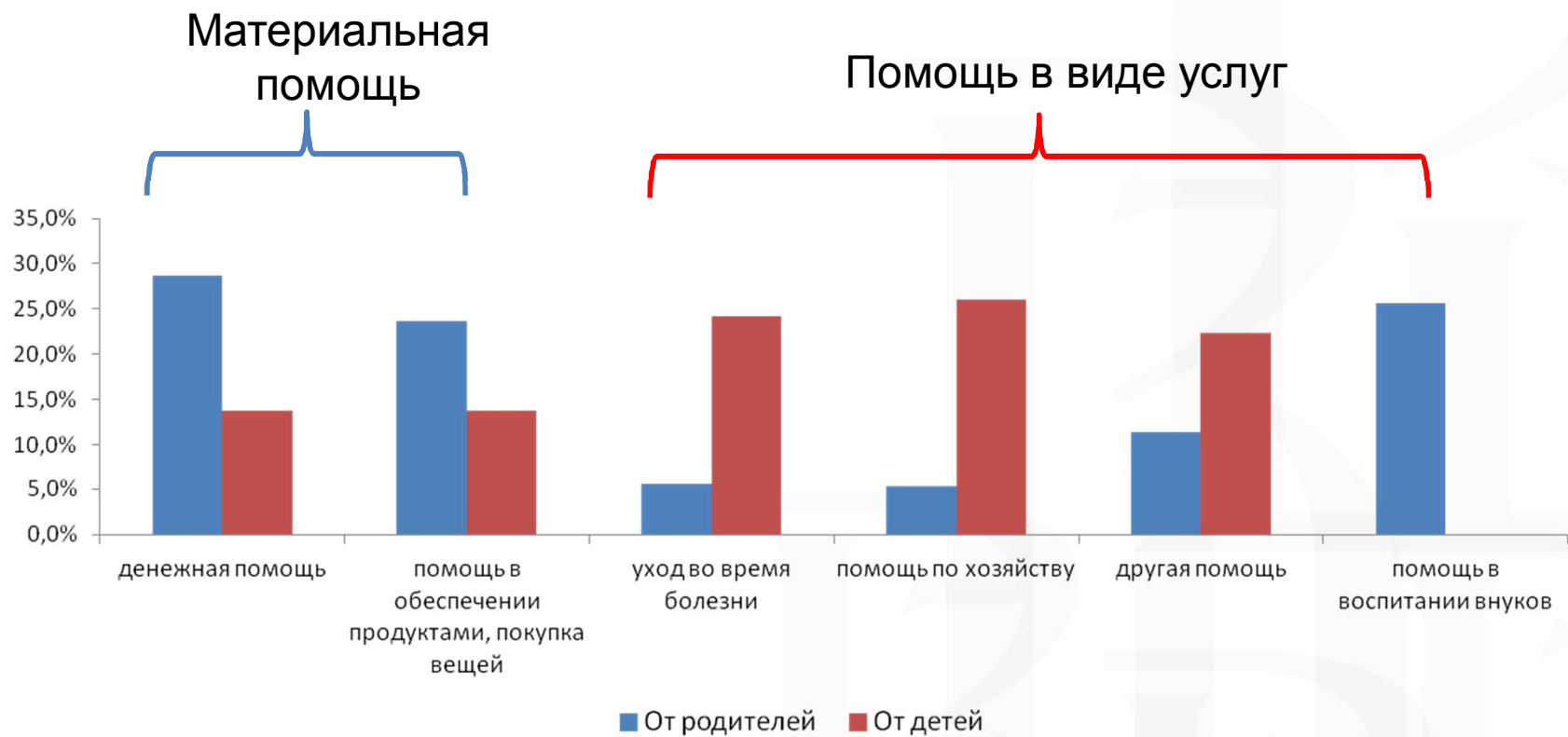
Распределение регионов по доле пожилых,
живущих отдельно от родственников (%), перепись
2010 г.





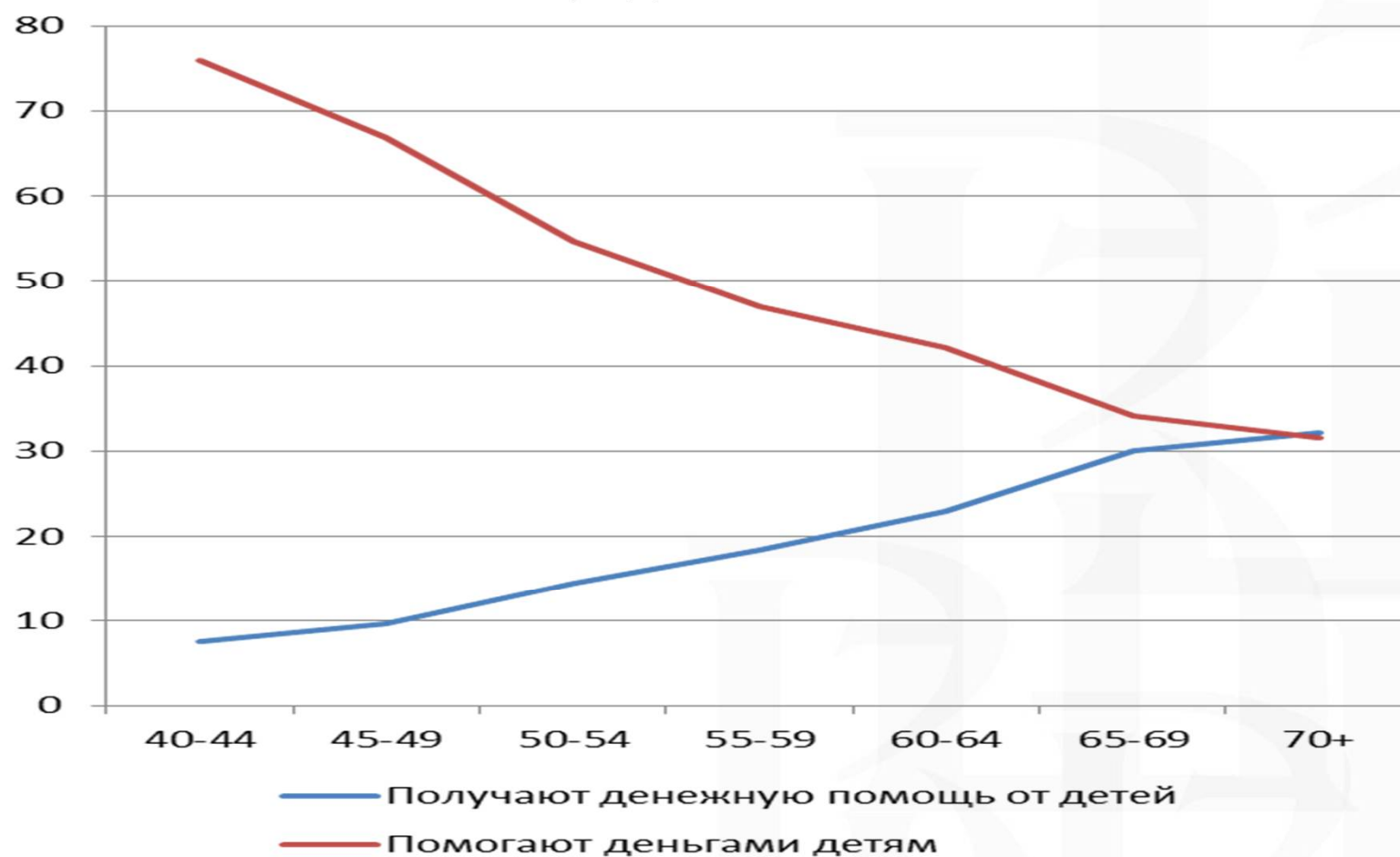
НАЦИОНАЛЬНЫЙ ИССЛЕДОВАТЕЛЬСКИЙ
УНИВЕРСИТЕТ

Помощь от детей к родителям и от родителей к детям по типу, %



*Источник: КОУЖ, 2014 г.

Доля родителей, получающих денежную помощь от детей/помогающих детям, в каждой возрастной группе родителей



*Источник: КОУЖ, 2011 г.





НАЦИОНАЛЬНЫЙ ИССЛЕДОВАТЕЛЬСКИЙ
УНИВЕРСИТЕТ

Спасибо за внимание!

Славянская площадь, д. 4, стр. 2
Тел. : (7985), факс 793(1495) 628
www.hse.ru